



Alfons Karl GmbH & Co. KG  
 Gärtnerweg 1a  
 90530 Wendelstein  
 Tel: 09129/40680  
 Fax: 09129/406819  
 e-mail: fuhrunternehmen.karl@nefkom.net



## Leistungsübersicht

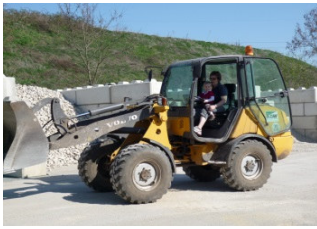
	Einheit
<b>Stundensätze:</b>	
<b>2-Achs LKW mit Maschinist</b> (7,5 to. zulässiges Gesamtgewicht)	Std.
<b>2-Achs LKW mit Ladekran und Maschinist</b> (18 to. zulässiges Gesamtgewicht)	Std.
<b>3-Achs LKW mit Abrollkipper und Maschinist</b> (26 to. zulässiges Gesamtgewicht)	Std.
<b>3-Achs LKW mit Ladekran und Maschinist</b> (26 to. zulässiges Gesamtgewicht)	Std.
<b>4-Achs LKW mit Ladekran und Maschinist</b> (32 to. zulässiges Gesamtgewicht)	Std.
<b>Mnibagger mit Maschinist</b> (1,6 to. Gesamtgewicht)	Std.
<b>Minibagger mit Maschinist</b> (2,5 to. Gesamtgewicht)	Std.
<b>Volvo Bagger mit Maschinist</b> (16 to. Gesamtgewicht)	Std.
<b>VOLVO Mobilbagger</b> (24 to. Gesamtgewicht)	Std.
<b>Radlader mit Maschinist</b>	
0,5 m <sup>3</sup> Schaufelinhalt	Std.
1 m <sup>3</sup> Schaufelinhalt	Std.
3 m <sup>3</sup> Schaufelinhalt	Std.

### Pauschalleistungen:

<b>Schuttabfuhr (zzgl. Entsorgungsgebühren)</b> (LKW mit Ladekran)	Fuhre
<b>Container (zzgl. Entsorgungsgebühren)</b> (Abrollcontainer)      Größen: 7m <sup>3</sup> ; 12m <sup>3</sup> ; 28m <sup>3</sup> ; 36m <sup>3</sup>	Container



Alfons Karl GmbH & Co. KG  
Gärtnerweg 1a  
90530 Wendelstein  
Tel: 09129/40680  
Fax: 09129/406819  
e-mail: fuhrunternehmen.karl@nefkom.net



## Baumaschinenverleih:

<b>Minibagger</b> (1,6 to. Gesamtgewicht)	Tagesmiete
<b>Minibagger</b> (2,5 to. Gesamtgewicht)	Tagesmiete
<b>kleine Rüttelplatte</b>	Tagesmiete
<b>mittlere Rüttelplatte</b> Vibrationsplatte DPU3050	Tagesmiete
<b>große Rüttelplatte</b> Vibrationsplatte DP6055	Tagesmiete
<b>Wacker Stampfer</b>	Tagesmiete
<b>Kleinlader</b> Volvo L20B (ca. 1m <sup>3</sup> Schaufelinhalt)	Tagesmiete
<b>Kleinlader</b> Weidemann 1250 CX35 (ca. 0,5 m <sup>3</sup> Schaufelinhalt)	Tagesmiete
<b>Anhänger</b> für PKW (bis zu ca. 1to. Zuladung)	Tagesmiete
<b>Tieflader</b>	Tagesmiete